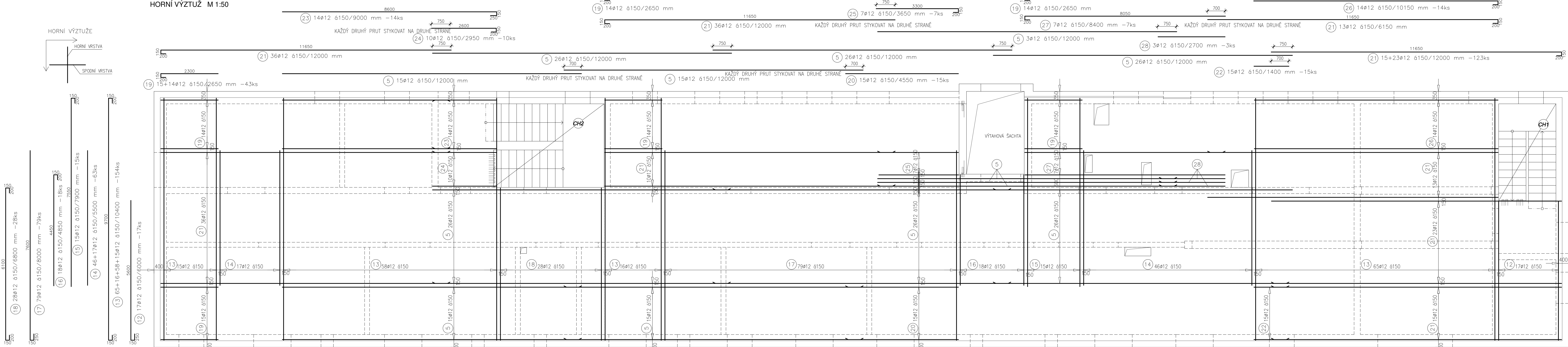
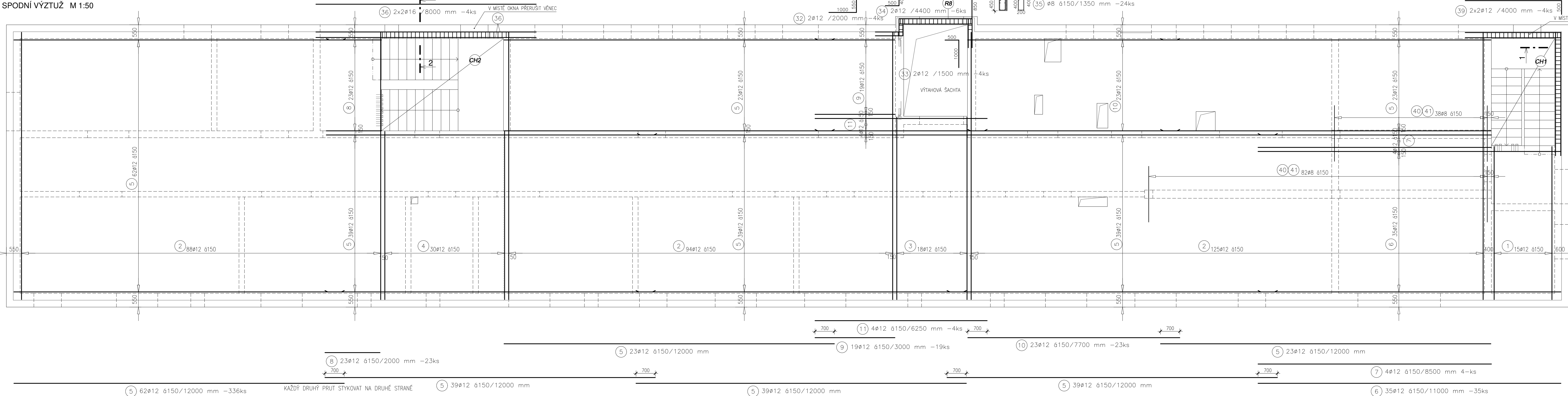


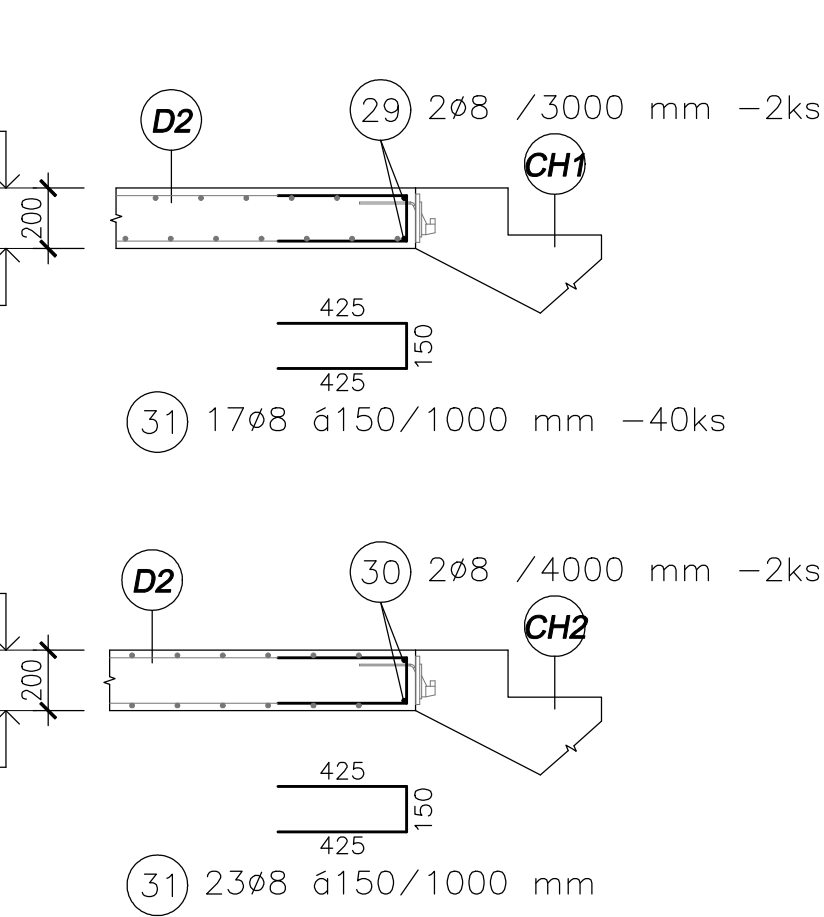
HORNÍ VÝZTUŽ M 1:50



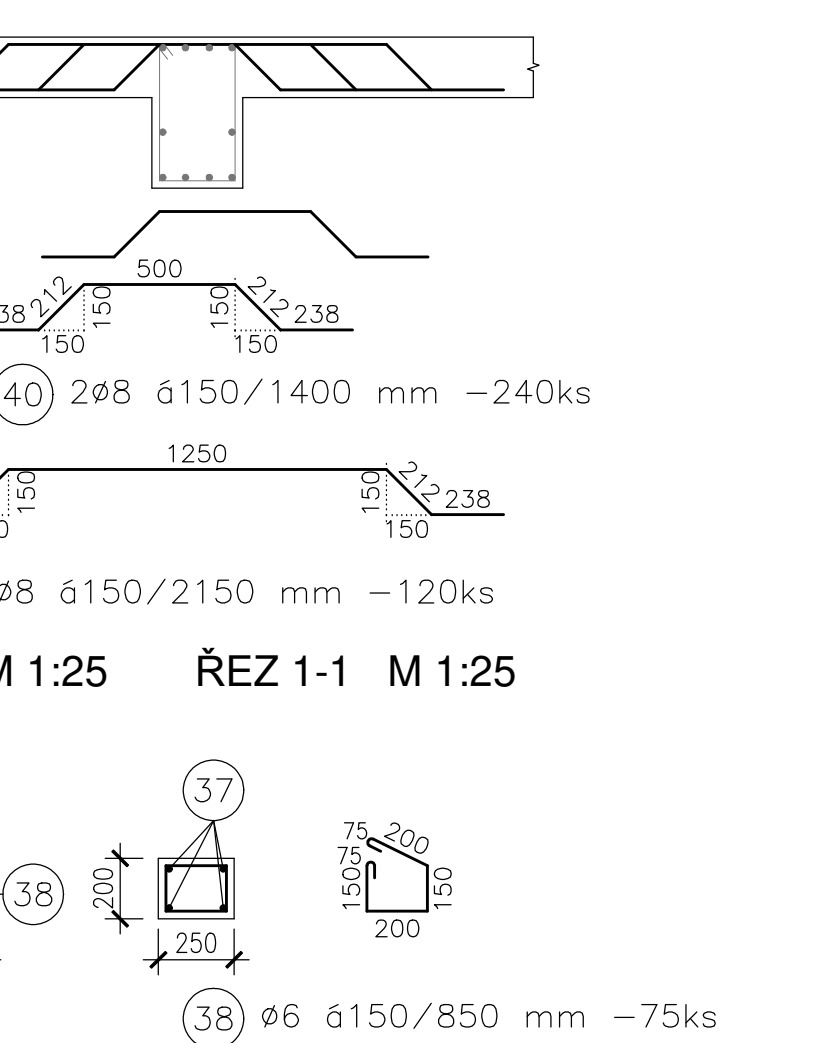
SPODNÍ VÝZTUŽ M 1:50



ULOŽENÍ SCHODIŠTĚ M 1:25



VÝZTŮ U PRŮVLAKŮ M 1:25



TABULKA VÝZTUŽE

Číslo		Množství		Délka		Počet ks		B 500	
								6	12
1	12	5,56	18	83,25	...
2	12	9,70	307	2977,90	...
3	12	6,60	18	118,80	...
4	12	6,10	30	183,00	...
5	12	12,00	336	4032,00	...
6	12	11,00	35	385,00	...
7	12	8,50	4	34,00	...
8	12	2,00	23	46,00	...
9	12	3,00	18	57,00	...
10	12	7,70	23	177,10	...
11	12	6,25	4	25,00	...
12	12	6,00	17	102,00	...
13	12	10,40	154	1601,60	...
14	12	5,50	63	346,50	...
15	12	7,30	15	118,50	...
16	12	4,85	18	87,30	...
17	12	8,00	79	632,00	...
18	12	6,80	28	190,40	...
19	12	2,65	43	113,35	...
20	12	4,55	15	68,25	...
21	12	12,00	123	1476,00	...
22	12	1,40	15	21,00	...
23	12	9,00	14	126,00	...
24	12	2,95	10	29,50	...
25	12	3,65	7	25,55	...
26	12	10,15	14	142,10	...
27	12	8,40	7	58,80	...
28	12	2,70	3	8,10	...
29	8	3,00	2	6,00	...
30	8	4,00	2	8,00	...
31	8	1,00	40	40,00	...
32	12	2,00	4	8,00	...
33	12	1,50	4	6,00	...
34	12	4,40	6	26,40	...
35	6	1,35	24	32,40	...
36	12	5,00	4	20,00	...
37	12	5,00	4	20,00	...
38	6	0,85	75	63,75	...
39	12	4,00	4	16,00	...
40	8	1,40	24	33,60	...
41	8	2,15	120	258,00	...
		bm	98,2	648,0	13375,0				
		kg/m	0,222	0,395	0,88				
		kg	21,9	25,7	11874,5				
				CELKEM 12152		kg			

BETON C 25/30-XC1-CI 0,40-Dmax 22-S3
VÝZTUŽ B 500 B
KRYTÍ VÝZTUŽE 25 mm

POZNÁMKA

- PRACOVNÍ SPÁRY BUDOU BEDNĚNÝ TAHOKOVEM.
- HORNÍ VÝZTUŽ BUDE ULOŽENA NA OCELOVÝCH DISTANČNÍCH ŽEBŘÍČKÍCH.
- PROSTUPY MENŠÍ NEŽ 200 mm NEJBOU ZAKRESLENY A BUDOU DODATEČNĚ VRTANY.
- VŠECHNY PRÁCE PROVÁDEJ DLE PLATNÝCH ČSN A TECHNOLOGICKÝCH PRAVIDEL ZA DODRŽENÍ BEZPEČNOSTI PRÁCE.
- V PŘÍPADĚ NEJASNOSTÍ ČI NEPŘEDVÍDANÝCH OKOLNOSTÍ NUTNO PŘIZVAT PROJEKTANTA K POSOUZENÍ RESP. UPŘESNĚNÍ DALŠÍHO POSTUPU PRÁCE NA STAVBĚ.
- NEDÍLOU SOUČÁSTI VÝKRESU JSOU OSTATNÍ VÝKRESY JEDNOTLIVÝCH PROFESÍ, TECHNICKÉ ZPRÁVY A DALŠÍ DOKUMENTACE DLE SEZNAMU PŘÍLOH. PŘI PROVÁZENÍ JE NUTNÉ PROVÉST ŘÁDNOU KOORDINACI STAVEBNÍ ČÁSTI SE STAVEBNÍMI ÚPRAVAMI JEDNOTLIVÝCH PROFESÍ.

±0,000 VIZ STAVEBNÍ ČÁST

VYPRACOVAL:		KONTROLOVAL:	ZOOP. PROJEKTANT:	<div> projektování staveb</div>	
Ing. Radek Kubš		Ing. Milan Mšl			
MÍSTO STAVBY: V82					
INVESTOR: Kraj Vysočina, Žižkova 1882/57, Jihlava				DATUM: 06/2024	Č. ZAK.: 44/23
NÁZEV AKCE: DOMOV VE VĚŽI - NOVÁ BUDOVA				ČÁST: stavební konstrukční	PŘÍLOHA:
PŘÍLOHA:				STUPĚŇ: prováděcí projekt	
VÝZTUŽ DESKY D1				MĚŘÍTKO: 1:50	Č. PŘÍLOHY: D.1.2.b-7